



TORRES PLATINO
by  Grupo Platino



Más de **30 años**
de experiencia en
construcción



Más de **20 años**
de experiencia en
inmobiliaria

¿QUIENES SOMOS?

Inmobiliaria Platino es parte de **Grupo Platino**, un conglomerado de empresas con un gran liderazgo en el sector de la construcción en Honduras, caracterizada por su integridad, calidad y excelencia en su desempeño. Nos respaldan más de 30 años de experiencia y esto es gracias al compromiso y la visión de crecimiento liderada por nuestro fundador y presidente **Ing. William Hall**.



CONSTRUCCIÓN



RETAIL



INMOBILIARIA



CONCESIONES

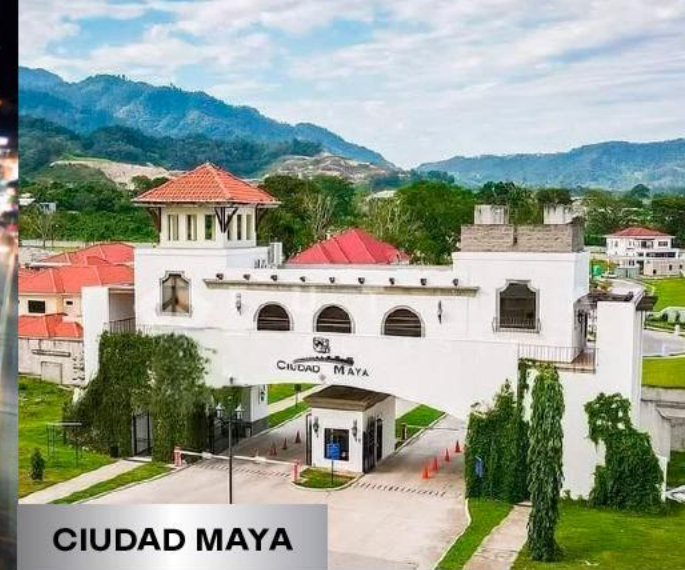


EDUCACIÓN





COMISIÓN NACIONAL DE BANCOS Y SEGUROS



CIUDAD MAYA



CASA MAYA I, II, III & IV



RESIDENCIAL SANTA ISABEL



MIRADOR DE LOS HIDALGOS

Algunos de nuestros proyectos
con **Sello Platino**





¿Porque soñarlo,
si puedes vivirlo?

Torres Platino propone un concepto urbano y moderno para disfrutar la vida en un entorno abierto, exclusivo y seguro.

Ubicado en la zona más exclusiva de la ciudad con las mejores amenidades, ofreciendo hermosas vistas de la ciudad y la reserva de El Merendón.



TORRES PLATINO
by Grupo Platino

2 Torres

27 Niveles

3 NIVELES DE ESTACIONAMIENTO
TECHADO CON VALET PARKING

1 NIVEL COMPLETO DE AMENIDADES

208 CONDOMINIOS EN TOTAL

1, 2 Y 3 HABITACIONES
ÁREAS DESDE 70 M² HASTA 458.25 M²

PENTHOUSE
NIVEL 26 - 27

PLANTA B
NIVEL 16 - 25

PLANTA A
NIVEL 05 - 15

NIVEL 4
AMENIDADES

3 NIVELES DE
ESTACIONAMIENTO



En el corazón de la ciudad, donde modernidad y naturaleza se unen, nace **Torres Platino**: un concepto revolucionario de vida urbana. Imagina despertar cada mañana en un entorno exclusivo y seguro, rodeado de amplios espacios que inspiran libertad y bienestar.



TORRES PLATINO
by Grupo Platino





LAS MEJORES VISTAS **DE SAN PEDRO SULA**

Torres Platino no solo ofrece amenidades exclusivas, sino una experiencia de vida inigualable.

Desde tu balcón, contempla las vistas impresionantes de la ciudad y la majestuosa reserva El Merendón. Aquí, vivir es disfrutar de un nuevo estándar de vida, rodeado de lujo y naturaleza, donde cada detalle ha sido diseñado para brindarte una experiencia única.



TORRES PLATINO
by  Grupo Platino



TORRES PLATINO
by Grupo Platino



TORRES PLATINO



LOBBY



TORRES PLATINO
Grupo Platino



PET PARK



TORRES PLATINO
Corporación



CO-WORKING SPACE



TORRES PLATINO
Grupo Platino



MAN CAVE



TORRES PLATINO
by Grupo Platino

HOME THEATER



TORRES PLATINO
by Grupo Planeta



GYM



TORRES PLATINO
by Grupo Platino

YOGA GARDEN





TORRES PLATINO
by Grupo Platino

PLAYROOM





TORRES PLATINO
by Grupo Platino



PLAYGROUND






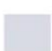


TORRES PLATINO
by Grupo Platino

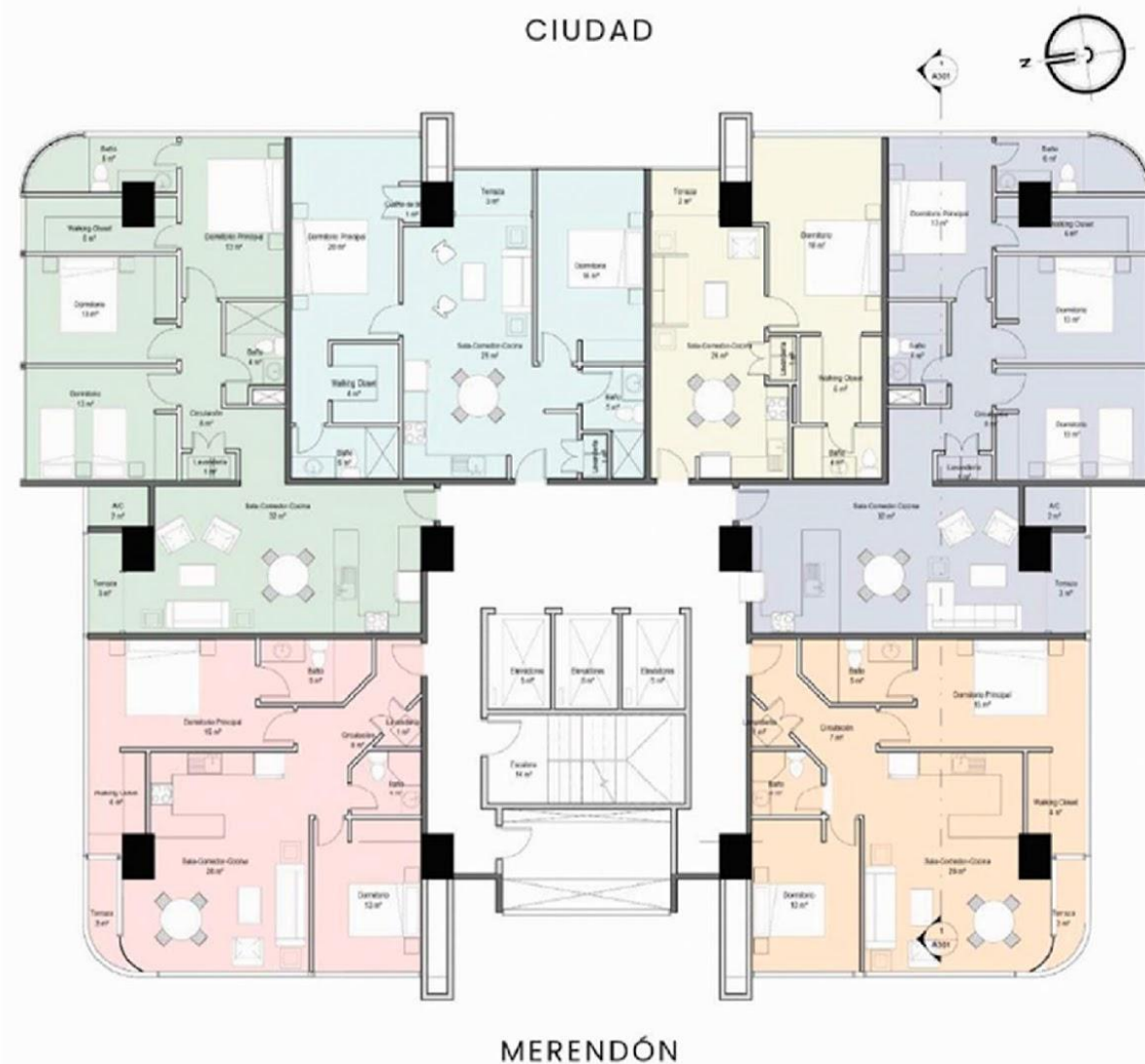


BBQ AREA

Planta A

LEYENDA DE APARTAMENTOS

APARTAMENTO	HABITACIONES	BAÑOS	ÁREA TOTAL
 1	3	2	133.42 m
 2	2	2	116.33 m
 3	1	1	70.77 m
 4	3	2	133.42 m
 5	2	2	111.02 m
 6	2	2	111.02 m









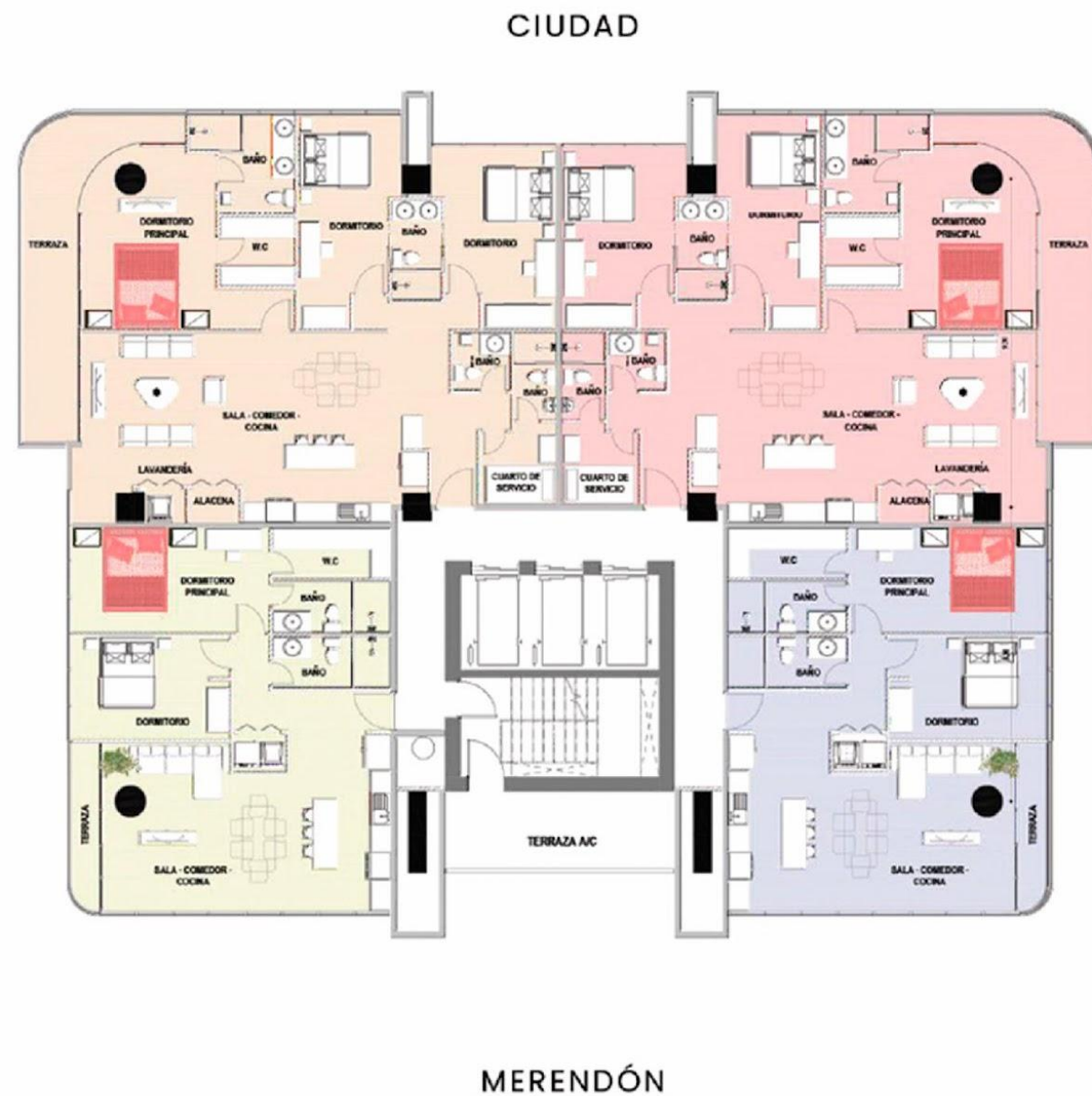
TORRES PLATINO
Grupo Platino

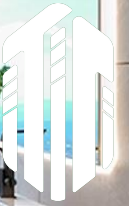


Planta B

LEYENDA DE APARTAMENTOS

APARTAMENTO	HABITACIONES	BAÑOS	ÁREA TOTAL
 1	3	2.5	192.73 m
 2	3	2.5	192.73 m
 3	2	2	127.88 m
 4	2	2	127.88 m









TORRES PLATINO

EXCLUSIVIDAD PENTHOUSE



Penthouse

LEYENDA DE APARTAMENTOS

APARTAMENTO	HABITACIONES	BAÑOS	ÁREA TOTAL
 1	3	3.5	311.25 m
 2	3	3.5	316.73 m

MÁS 1 HABITACIÓN CON 1 BAÑO PARA SERVICIO DOMESTICO.





TORRES PLATINO
Grupo Platino



MASTER BEDROOM



TORRES PLATINO
Grupo Platino

HABITACIÓN SECUNDARIA





TORRES PLATINO
by Grupo Platino



SALA-COMEDOR



TORRES PLATINO
Grupo Platino

COCINA





TORRES PLATINO
by Grupo Platino

BAÑO



TEJEROS
arquitectura

AZOTEA

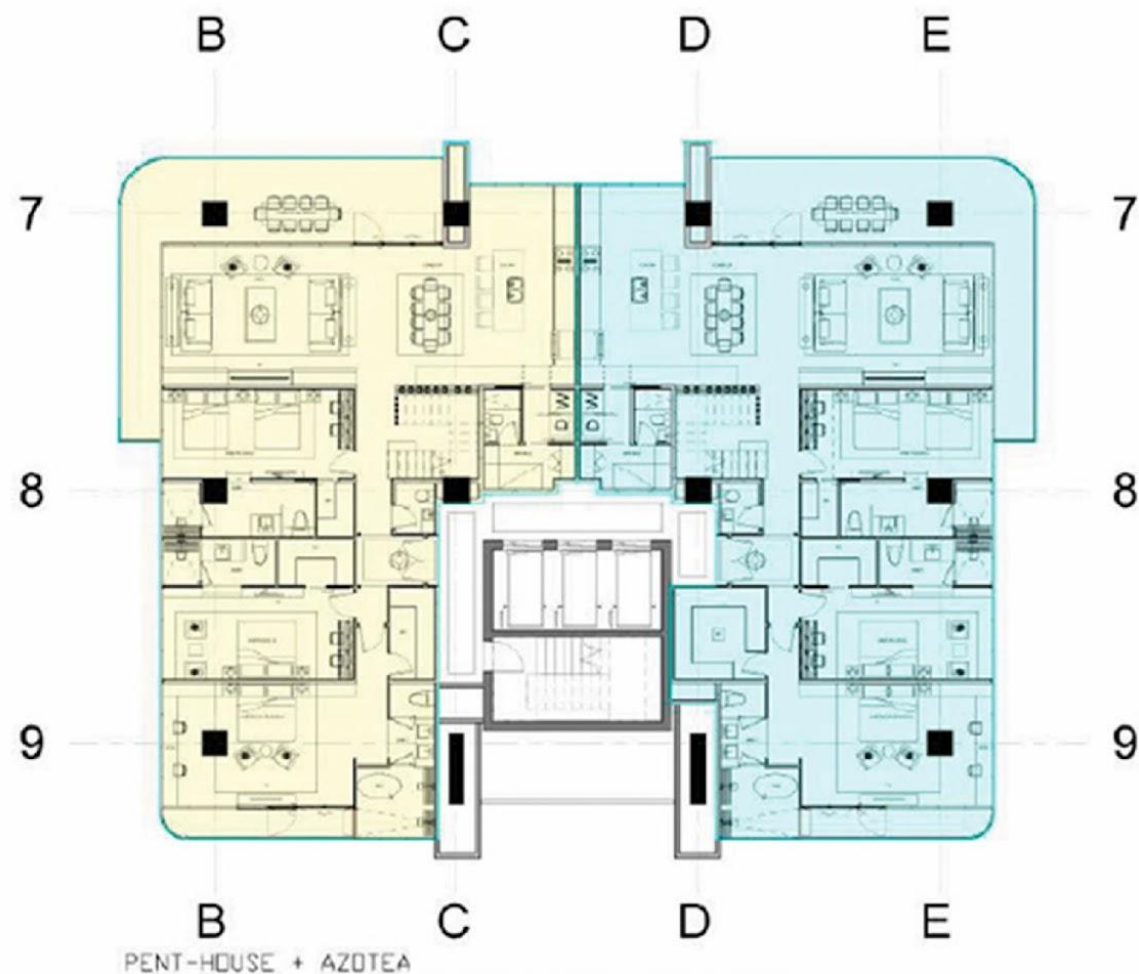
Penthouse

LEYENDA DE APARTAMENTOS

APARTAMENTO	HABITACIONES	BAÑOS	ÁREA TOTAL
-------------	--------------	-------	------------

1	3	3.5	311.25 m
---	---	-----	----------

2	3	3.5	316.73 m
---	---	-----	----------



PROYECT TIMELINE

FECHA DE INICIO
NOVIEMBRE 2023

FINALIZACIÓN
ESTRUCTURA T2
DICIEMBRE 2025

FINALIZACIÓN
ESTRUCTURA T2
AGOSTO 2025

FINALIZACIÓN T2
MARZO 2026





15% DE PRIMA
A 10 MESES

RESERVA DESDE
\$10,000



TORRES PLATINO
by Grupo Platino



TORRES PLATINO

by



Grupo Platino



Inmobiliaria
Platino



Grupo
Platino

